

キャロットタワーで見て、作って、遊ぶ2日間

手づくりアートの“のみの市”

世田谷多 アートフリマ vol.31

SETAGAYA ART FLEA MARKET

入場無料

世田谷アートフリマの情報は、
公式サイトから。

<http://artfleama.net>



日時 4/20土 - 21日 AM11:00~PM5:00

会場 生活工房 (キャロットタワー3F・4F・5F)

<http://www.facebook.com/artfleama>

@artfleama ハッシュタグは #artfleama

世田谷アートフリマ vol.31 のご案内

『世田谷アートフリマ (Art Flea Market=アートの“のみの市”)』とは「もの」を通して「世田谷」に関心を持つきっかけの場です。

遊びにくる人にとっては、自分のお気に入りのを見つける機会になるし、お店を出すひとにとっては、自分の作ったものをみんなに見てもらえる機会になります。そして、今回遊びに来たひとが、次回は自分もお店を出してみたい!となるかも知れません。

「あ、これいいね!」と手にとった「もの」から、それを作った「ひと」に関心がわき、つながっていく。

同じ街に住む「ひと」とつながることで、今までなんとなく住んでいた街が「わたしの街」になって愛着がわいてくる。

世田谷アートフリマは、そんなきっかけがたくさん生まれることを願って行われるイベントです。

キャロットタワーで
見て、作って、遊ぶ2日間!!



せたがやじん



アンケートにご協力をお願いします

会場に設置してあるアンケートに、来場者のみなさんのご感想やご意見をいただき、これからも企画の充実を図っていきたく考えています。ご協力よろしくお願いたします。

アンケート設置場所: 4階 飲食・カフェコーナー / 5階 休憩コーナー

お問い合わせ

世田谷アートフリマプロジェクト [✉ setagaya@artfleama.net](mailto:setagaya@artfleama.net)

主催: 世田谷アートフリマプロジェクト / (公財) せたがや文化財団 生活工房 協力: 世田谷 233 後援: 世田谷区 / 世田谷区教育委員会

3階: 体験ワークショップコーナー

ものづくりを体験できるコーナーです。
作品を見るだけでなく、作って楽しんでください!

※ ワークショップ講師の作品販売などもあります。

大人も
子どもも
ものづくり!



《3階出展者》

- ・ BALI-NECO(ピースアクセサリー)
- ・ 塚本康子(あみぐるみ)
- ・ 世田谷 233
- ・ キリハリエ Emi



◆ 脳いきいき★

色鉛筆でコースターを作ろう!

色鉛筆で自由に形や絵を描いて、オリジナルのコースターを作ります。最後に防水用のラミネートを貼って仕上げます。

講師: 池浦順子(臨床美術士)

時間: 11:00 ~ 17:00(途中休憩あり、所要時間 30分程度)

参加費: 一枚 100円(材料費込)

定員: 各日 20名程度 対象: 小学生以上



◆ チェキ写真で★

楽しいガーランドを作ろう!

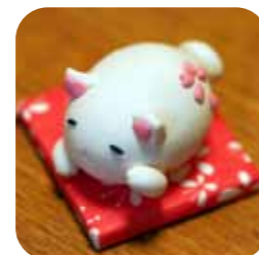
チェキで撮った写真をもとに、楽しくデコレーションしてガーランドを作ります。

講師: スリー・ユー・フォト

時間: 11時 ~ 17時(途中休憩あり、所要時間 30分程度)

参加費: 500円(材料費込)

定員: 各日 20名程度 対象: 小学生以上



◆ 幸運の★招き猫オブジェを作ろう!

オーブンで焼いて仕上げる粘土を使って、かわいい招き猫のオブジェを作ります。

講師: コヤナギアイコ

時間: (1)13:00 ~ 14:30 (2)15:00 ~ 16:30

参加費: 500円(材料費込)

定員: 各日 5名程度 対象: 小学生以上



◆ フェイス★ペイントで遊ぼう!

水を使わない絵の具で自由にフェイスペイントを楽しめます。

すぐに乾いて簡単にはがせるので、顔や腕など好きなところにペイントできます。

講師: 国土館大学 田中ゼミ

時間: 11:00 ~ 17:00(途中休憩あり)

参加費: 無料

定員: 各日 30名程度 対象: 小学生以上

5階でも

シルクスクリンで★
サコッシュを刷ろう!



かわいいキャラクターがデザインされたイラストを、シルクスクリンという技法でサコッシュにプリントします。

講師: arte-te(アルテ・テ)

時間: 11時 ~ 17時(途中休憩あり、所要時間 30分程度)

参加費: 500円(材料費込)

定員: 各日 20名程度

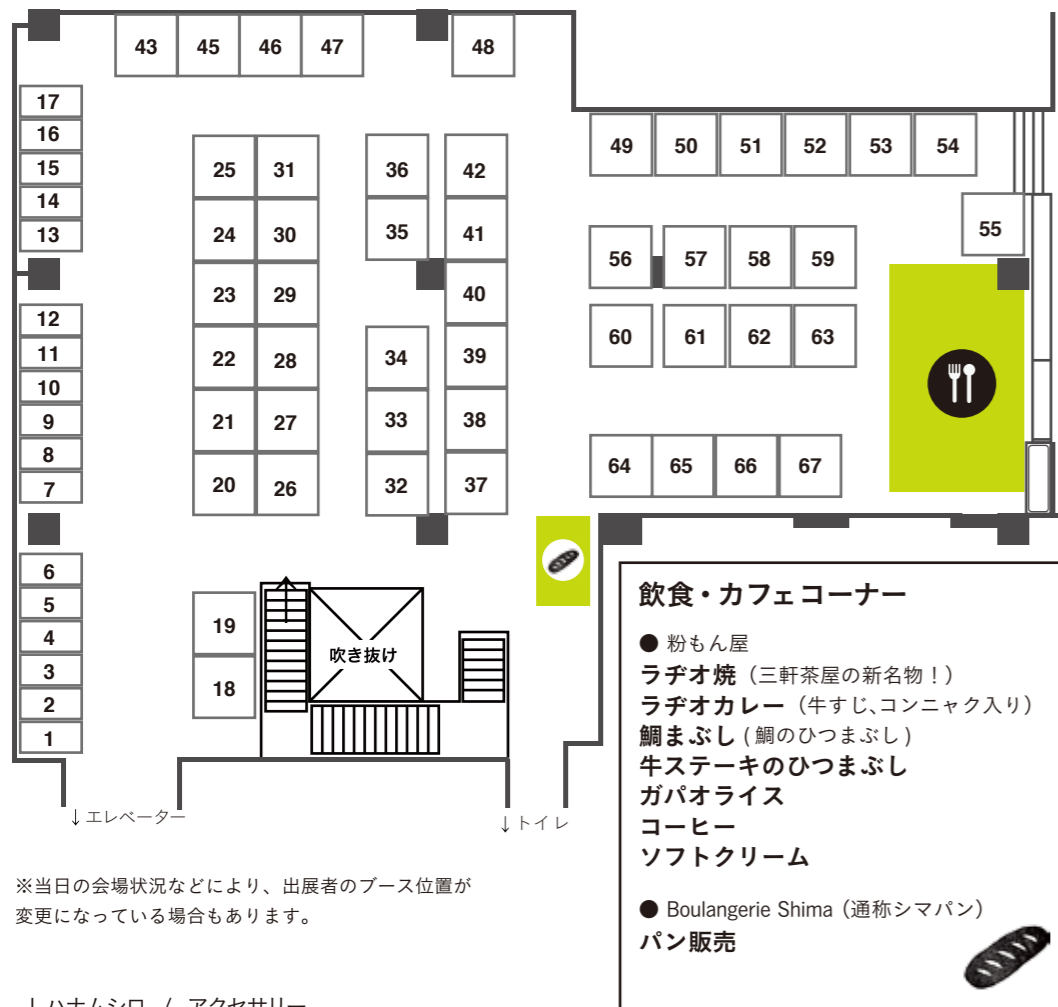
対象年齢: 小学生以上

● 参加申込み ●

各ワークショップ会場
受け付けます。

4階：アートフリマ会場

68ブース×2日間で、いろんな作品が並びます。自分だけのお気に入りを見つけてください。飲食・カフェコーナーもあります。



※当日の会場状況などにより、出展者のブース位置が変更になっている場合もあります。

- 1 ハナムシロ / アクセサリー
- 2 原田きみ子 /
- 3 くまくま / オブジェ イラスト
- 4 imo craft / アクセサリー
- 5 アトリエ 3710-P / マクラメで作るキッチン、テーブルウェア等
- 6 Yamo Yamo / 生活雑貨、アクセサリー
- 7 浪に、千鳥、 / 小物、アクセサリー
- 8 ヨダレ系作家 minota / イラスト、置物、装飾小物
- 9 Greenwood / 巾着、ポーチ、切手のミニ額、針山
- 10 RAKU ~楽~ / 生活雑貨
- 11 STANDARD FOX・龍 九尾(りゅう・きゅうび) /
- 12 may may / アクセサリー
- 13 水引工房 良ちゃん / アクセサリー、生活雑貨
- 14 SUMIYA / 生活雑貨
- 15 古田 有希子 / ブローチ等のアクセサリー
- 16 ReNa / アクセサリー
- 17 Beauty Harp / アクセサリー
- 18 CIPollino / UV レジンを使用したアクセサリー等
- 19 FISI / ハンドメイド婦人服
- 20 SORA+UTAO accessory / アクセサリー
- 21 deKoBoko / アクセサリー、雑貨
- 22 トミゾウ / 雑貨
- 23 ビーナスクラフト / 小物・インテリア
- 24 salon de Tiary / 生活雑貨、布デコレーション小物
- 25 TORITOIRO / オブジェと衣類

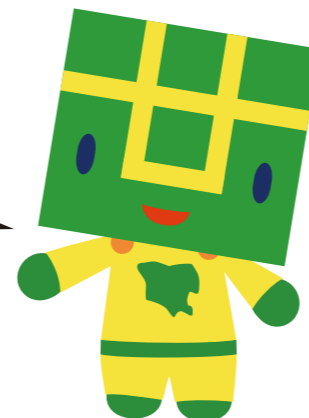
飲食・カフェコーナー

- 粉もん屋
- ラチオ焼 (三軒茶屋の新名物!)
- ラチオカレー (牛すじ、コンニャク入り)
- 鯛まぶし (鯛のひつまぶし)
- 牛ステーキのひつまぶし
- ガパオライス
- コーヒー
- ソフトクリーム
- Boulangerie Shima (通称シマパン)
- パン販売



- 26 Polka Dots* factory / アクセサリー・ジュエリー
- 27 カトちゃんの陶器 /
- 28 ハシビロコウ製作所 / 生活雑貨
- 29 Sunny Lab / アクセサリー
- 30 satto / 雑貨
- 31 illustration akko / イラスト 雑貨
- 32 Amatellas / アクセサリー
- 33 Hiroko ブランド / トンボ玉、生活雑貨、ミニ盆栽
- 34 ちくちく手芸部 / 生活雑貨、アクセサリー、ファッション雑貨等
- 35 hikali / アクセサリー、ポーチ、バッグ
- 36 てづくり工房 minami / ぬいぐるみ
- 37 山口なこ / ぬいぐるみ、ポストカード、写真集、グッズ等
- 38 アトリエ ZOO / 革小物
- 39 サンアート工房 / アクセサリー、布製小物、布製袋物
- 40 petrchor candle / キャンドル
- 41 ami??ami / 生活雑貨、アクセサリー等
- 42 MARUOKA 工房 / アクセサリー、生活雑貨
- 43 まんまるキッチン / アクセサリー
- 44 小桜森 / ステーションナリー雑貨、イラスト
- 45 たのしいひこうき / ペーパークラフト
- 46 ふらうさミニチュア / 雑貨 ドール小物 アクセサリー
- 47 青嵐堂 / 手織服飾雑貨・小物
- 48 ant. / バッグ、チャーム
- 49 器の店・彩花 / 食器、置物、布小物 (ポーチ、手提げ等)
- 50 pecora / アクセサリー 生活用品
- 51 Rena Tsuki / 衣類 (Tシャツ)、雑貨、イラスト
- 52 遠藤ナミコ / イラスト
- 53 petit coffret / アクセサリー、雑貨
- 54 サンドイッチ舎 / 雑貨
- 55 Little Plumeria / アクセサリー、雑貨小物
- 56 クラフト+アクセサリー手作り工房 Kuluminn / ペーパークラフト、アクセサリー
- 57 きのことこびと / イラスト、イラスト雑貨
- 58 manokoko / アクセサリー、布バッグ
- 59 chacha*booboo / バッグ、財布、ポーチ、ポシェット、キーケース
- 60 オガタヒロコ / アクセサリー、バック、小物
- 61 手織座 / 服飾雑貨、アクセサリー
- 62 HIRO / 絵、雑貨
- 63 三日月舎 / 布雑貨
- 64 petits pois / アクセサリー
- 65 aoiroumi / アクセサリーと生活雑貨
- 66 T-Works / アクセサリー

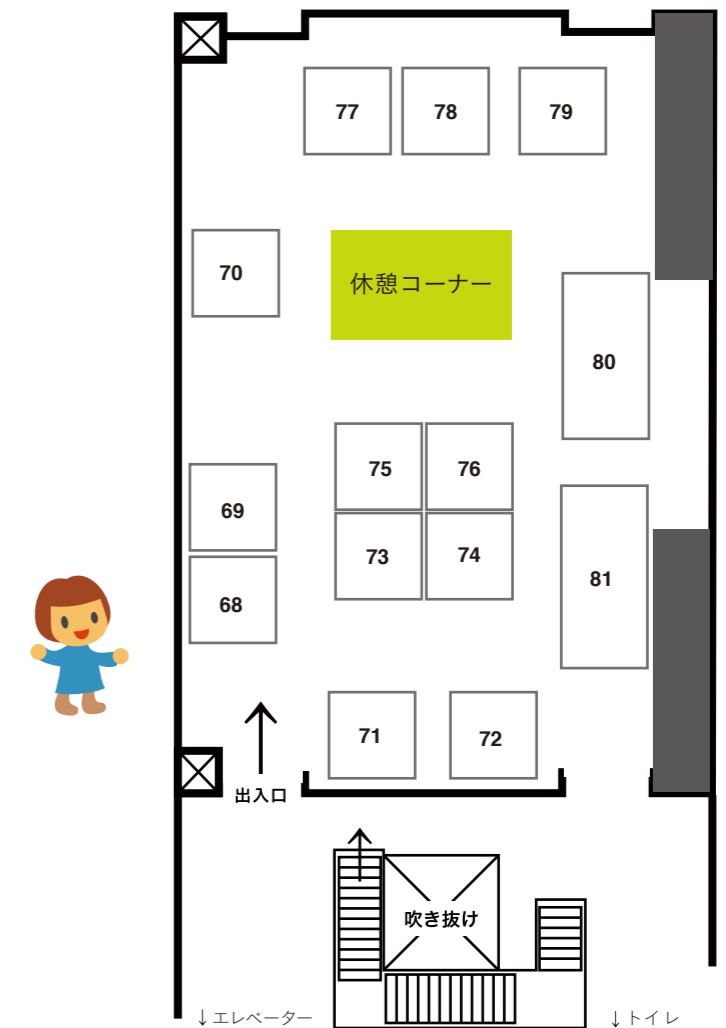
2日間で
出展者は
入れ替わるよ!



5階：出張アトリエコーナー

いろんな作家さんが作品を作りながら、販売しています。作品をどんな風に作っているのか、間近で見られます!

休憩コーナーもあります。



- 68 あずま紐 / アクセサリー、インテリア
- 69 きりえや(高木亮) / きりえ
- 70 おやこのアートワーク atorie itorie / 手形足形アート
- 71 Cham*moi / 生活雑貨、イラスト、アクセサリー
- 72 Bow Shaver / 人形、アクセサリー、素材、道具
- 73 小田ひで次 / マンガ
- 74 AKAITORI STAMP FACTORY / 消しゴムハンコ
- 75 猫雑貨 みゅう*みゅう / アクセサリー、生活雑貨、スマホグッズ、ベビー用品
- 76 物! 手作りの会 松本和茂 / 民族楽器、日用品、装飾品小物等
- 77 よねざわなみ / あみぐるみ、布製の袋小物、Tシャツ
- 78 大石晃久 / オリジナルキャラクターグッズ
- 79 シルクスクリーンでトートバッグを刷ろう!/ arte-te(アルテ・テ)
- 80 駒澤大学経済学部松本ゼミ / クイズラリー
- 81 国士館大学経営学部 田中ゼミ

キャロットタワーで見て、作って、遊ぶ2日間

手づくりアートの“のみの市”

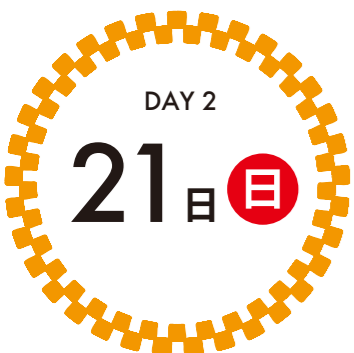
世田谷多 アートフリマ vol.31

SETAGAYA ART FLEA MARKET

入場無料

世田谷アートフリマの情報は、
公式サイトから。

<http://artfleama.net>



日時 4/20(土) - 21(日) AM11:00~PM5:00

会場 生活工房 (キャロットタワー3F・4F・5F)

<http://www.facebook.com/artfleama>

@artfleama ハッシュタグは #artfleama

世田谷アートフリマ vol.31 のご案内

『世田谷アートフリマ (Art Flea Market=アートの“のみの市”)』とは「もの」を通して「世田谷」に関心を持つきっかけの場です。

遊びにくる人にとっては、自分のお気に入りを見つける機会になるし、お店を出すひとにとっては、自分の作ったものをみんなに見てもらえる機会になります。そして、今回遊びに来たひとが、次回は自分もお店出してみたい!となるかも知れません。

「あ、これいいね!」と手にとった「もの」から、それを作った「ひと」に関心がわき、つながっていく。

同じ街に住む「ひと」とつながることで、今までなんとなく住んでいた街が「わたしの街」になって愛着がわいてくる。

世田谷アートフリマは、そんなきっかけがたくさん生まれることを願って行われるイベントです。

キャロットタワーで
見て、作って、遊ぶ2日間!!



せたがやじん



アンケートにご協力をお願いします

会場に設置してあるアンケートに、来場者のみなさんのご感想やご意見をいただき、これからも企画の充実を図っていきたく考えています。ご協力よろしくお願いたします。

アンケート設置場所: 4階 飲食・カフェコーナー / 5階 休憩コーナー

お問い合わせ

世田谷アートフリマプロジェクト setagaya@artfleama.net

主催: 世田谷アートフリマプロジェクト / (公財) せたがや文化財団 生活工房 協力: 世田谷 233 後援: 世田谷区 / 世田谷区教育委員会

3階: 体験ワークショップコーナー

ものづくりを体験できるコーナーです。
作品を見るだけでなく、作って楽しんでください!

※ ワorkshop講師の作品販売などもあります。

大人も
子どもも
ものづくり!



《3階出展者》

- ・BALI-NECO(ビーズアクセサリー)
- ・塚本康子(あみぐるみ)
- ・世田谷 233
- ・キリハリエ Emi



◆ 脳いきいき★

色鉛筆でコースターを作ろう!

色鉛筆で自由に形や絵を描いて、オリジナルのコースターを作ります。最後に防水用のラミネートを貼って仕上げます。

講師: 池浦順子(臨床美術士)

時間: 11:00 ~ 17:00(途中休憩あり、所要時間 30分程度)

参加費: 一枚 100円(材料費込)

定員: 各日 20名程度 対象: 小学生以上



◆ チェキ写真で★

楽しいガーランドを作ろう!

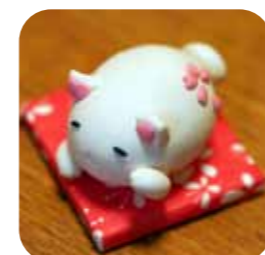
チェキで撮った写真をもとに、楽しくデコレーションしてガーランドを作ります。

講師: スリー・ユー・フォト

時間: 11時 ~ 17時(途中休憩あり、所要時間 30分程度)

参加費: 500円(材料費込)

定員: 各日 20名程度 対象: 小学生以上



◆ 幸運の★招き猫オブジェを作ろう!

オーブンで焼いて仕上げる粘土を使って、かわいい招き猫のオブジェを作ります。

講師: コヤナギアイコ

時間: (1)13:00 ~ 14:30 (2)15:00 ~ 16:30

参加費: 500円(材料費込)

定員: 各日 5名程度 対象: 小学生以上



◆ フェイス★ペイントで遊ぼう!

水を使わない絵の具で自由にフェイスペイントを楽しめます。

すぐに乾いて簡単にはがせるので、顔や腕など好きなところにペイントできます。

講師: 国士舘大学 田中ゼミ

時間: 11:00 ~ 17:00(途中休憩あり)

参加費: 無料

定員: 各日 30名程度 対象: 小学生以上

5階でも

シルクスクリーンで★
サコッシュを刷ろう!



かわいいキャラクターがデザインされたイラストを、シルクスクリーンという技法でサコッシュにプリントします。

講師: arte-te(アルテ・テ)

時間: 11時 ~ 17時(途中休憩あり、所要時間 30分程度)

参加費: 500円(材料費込)

定員: 各日 20名程度

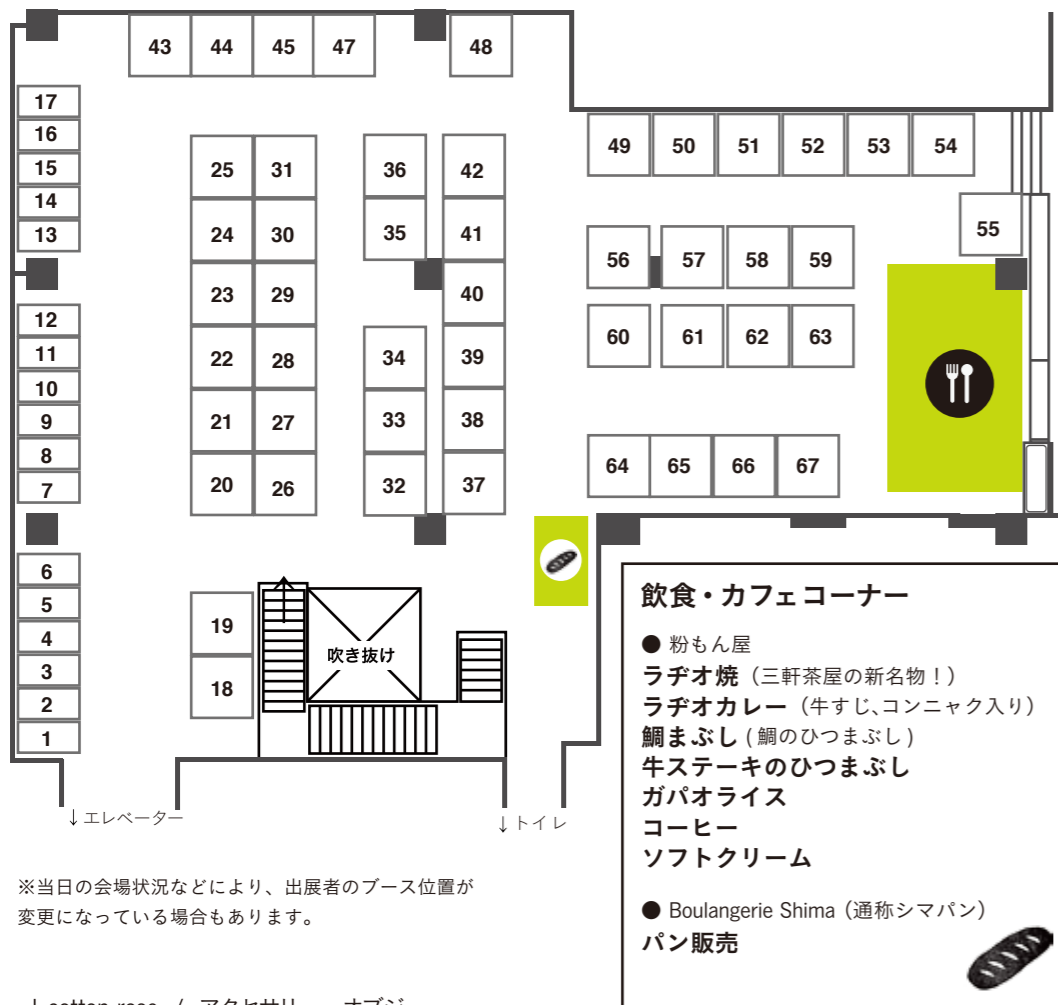
対象年齢: 小学生以上

● 参加申込み ●

各ワークショップ会場で受け付けます。

4階：アートフリマ会場

67ブース×2日間で、いろんな作品が並びます。自分だけのお気に入りを見つけてください。飲食・カフェコーナーもあります。



※当日の会場状況などにより、出展者のブース位置が変更になっている場合もあります。

飲食・カフェコーナー

- 粉もん屋
- ラチオ焼 (三軒茶屋の新名物!)
- ラチオカレー (牛すじ、コンニャク入り)
- 鯛まぶし (鯛のひつまぶし)
- 牛ステーキのひつまぶし
- ガバオライス
- コーヒー
- ソフトクリーム

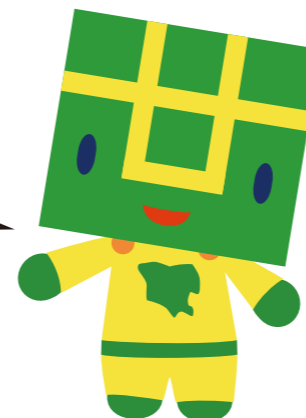
- Boulangerie Shima (通称シマパン)
- パン販売



- 1 cotton rose / アクセサリー、オブジェ
- 2 仙月商会 / イラスト、アクセサリー、雑貨
- 3 ミニチュアインエッグ / 置物
- 4 市原 紀美子 / アクセサリー
- 5 handmade 朱玄花堂 / つまみ細工の和小物、和風アクセサリー
- 6 糸布屋 / 生活雑貨
- 7 cell elfokiek / オーナメント
- 8 メリさんの人形 / 抱き人形、飾り人形、ヘルトボール
- 9 ICE DARUMA / 絵、イラスト、ブローチ
- 10 Classy White / アクセサリー
- 11 海島工房 / アクセサリー
- 12 アトリエ・草 神野浩子 / 藍染めと草木染め
- 13 こより手芸 / バッグ、アクセサリー
- 14 佐藤和子 / アメリカンデコパージュ 布製小物
- 15 とらや / 生活雑貨
- 16 MARIO ZETT / アクセサリー (ロゼット)、生活雑貨 (バッグ等)
- 17 上原まいこ / ステーショナリー、紙もの雑貨
- 18 スリーベリー / 小物、雑貨、ぬいぐるみ等
- 19 pieni* / アクセサリー
- 20 hoihoi! / オブジェとキャンドル
- 21 なちゅらるはる / 手紡ぎ糸、手染め糸、編み物作品、アクセサリー
- 22 W.C.C. / 生活雑貨、文房具、アート
- 23 YASUMARU / 衣類、アクセサリー
- 24 お気に入りの新聞紙で作ろう! / 生活雑貨、アクセサリー
- 25 Ruska / アクセサリー

- 26 ぶちたぶち / アクセサリー
- 27 NekoKnit / アクセサリー、雑貨、人形
- 28 eternal treasure / アクセサリー
- 29 ねじ屋 / オブジェ
- 30 Art Shop 和泉 / 絵画 / イラスト
- 31 emi's crochet (エミーズクロシェット) / アクセサリー、バック、鍵編み小物等
- 32 pate sewing / アクセサリー
- 33 Coilomi & Hap / 洋服、服飾雑貨
- 34 幻獣ドロップ / 羊毛フェルト、イラスト原画、ポストカード、アクセサリー
- 35 factory500 / アクセサリー
- 36 悠々 & ペパルデミイ / 人形の洋服と小物、布小物、ペーパーアート
- 37 Gardenia by Rosa / アクセサリー
- 38 和帽子の会 / 生活雑貨、小物
- 39 ヨッサン /
- 40 RABITUS / アクセサリー、生活雑貨、オブジェ
- 41 matsunbo craft / 雑貨 (衣類、日用雑貨、アクセサリー、その他)
- 42 soror factory / デザイン雑貨
- 43 Chiho / カード、フォトスタンド、雑貨
- 44 tsukasa* / アクセサリー
- 45 otohana / フラワー雑貨
- 47 Deco shop Sakura / 生活雑貨、アクセサリー等
- 48 嶋咲子 / 紙雑貨
- 49 パプリカ / バッグ、ポーチ、がま口
- 50 ひだまり / 生活雑貨
- 51 yuka.mikami / 食器、生活雑貨
- 52 伊勢野組 / 布小物、陶小物、アクセサリー等
- 53 Sophiary / アクセサリー
- 54 dolce.R☆N / ポーチ、アクセサリー
- 55 kuma-c / アクセサリー小物、ドールの洋服
- 56 whitone / ポストカード、原画、コインケース、アクセサリー、ポーチ、バック、シール等
- 57 Homo Faber(つくる人) / アクセサリー、雑貨小物、玩具、楽器
- 58 shokorapurin daily works / 刺繍の布小物とシルクスクリーン
- 59 LASER & BASS / 木工クラフト
- 60 猫旅屋 / 猫Tシャツ、猫用雑貨、アクセサリー等
- 61 編み編み庵 / 生活雑貨、
- 62 After beer time5 / 絵画、オブジェ
- 63 Wreath Akiko / 生活雑貨
- 64 ウチウジンマンダラ / オリジナルキャラクターのグッズ
- 65 BLUE MOON EDEN / アクセサリー
- 66 蒼羽 -aoihane- / アクセサリー (つまみ細工の髪飾り他)、生活雑貨等
- 67 小林屋 / 器、お皿、置物、アクセサリー、絵葉書

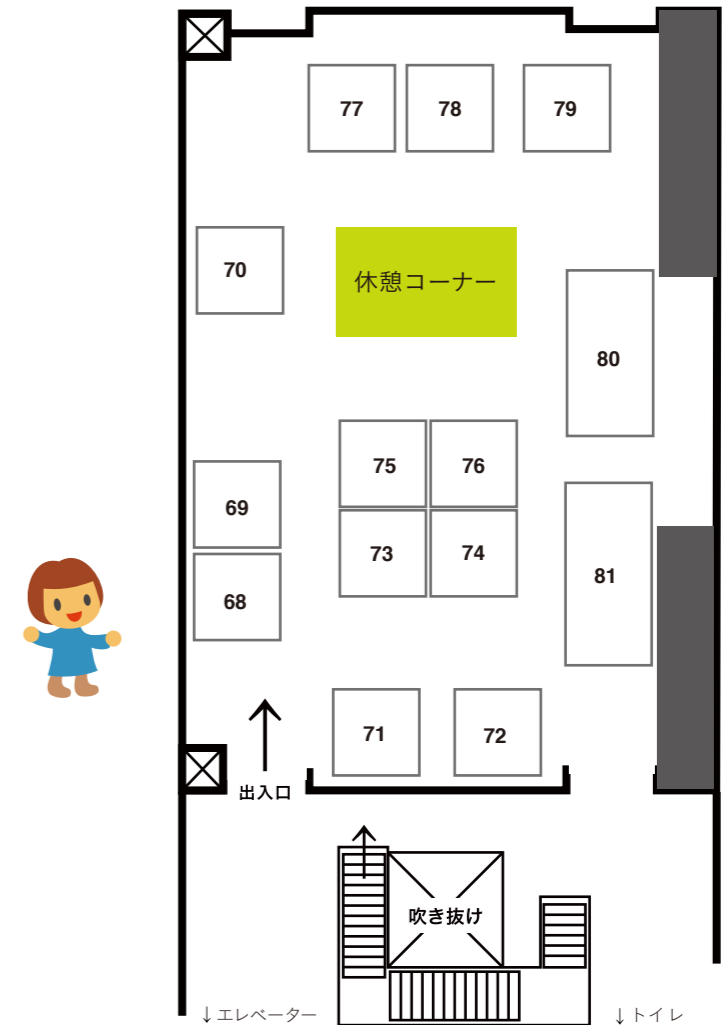
2日間で
出展者は
入れ替わるよ!



5階：出張アトリエコーナー

いろんな作家さんが作品を作りながら、販売しています。作品をどんな風に作っているのか、間近で見られます!

休憩コーナーもあります。



- 68 Momoji-ya / 絵
- 69 VividLife / アクセサリー、カードリーディング
- 70 齋藤史生の笑文字(えもじ) / 筆文字
- 71 Cham*moi / 生活雑貨、イラスト、アクセサリー
- 72 Bow Shaver / 人形、アクセサリー、素材、道具
- 73 小田ひで次 / マンガ
- 74 AKAITORI STAMP FACTORY / 消しゴムハンコ
- 75 猫雑貨 みゅう*みゅう / アクセサリー、生活雑貨、スマホグッズ、ベビー用品
- 76 物! 手作りの会 松本和茂 / 民族楽器、日用品、装飾品小物等
- 77 よねざわなみ / あみぐるみ、布製の袋小物、Tシャツ
- 78 hortus aquae / アクセサリー、イラスト
- 79 シルクスクリーンでトートバッグを刷ろう!/ arte-te(アルテ・テ)
- 80 駒澤大学経済学部松本ゼミ / クイズラリー
- 81 国士舘大学経営学部 田中ゼミ